

JF+CIDADE

Plano Diretor Participativo
Plano de Mobilidade Urbana

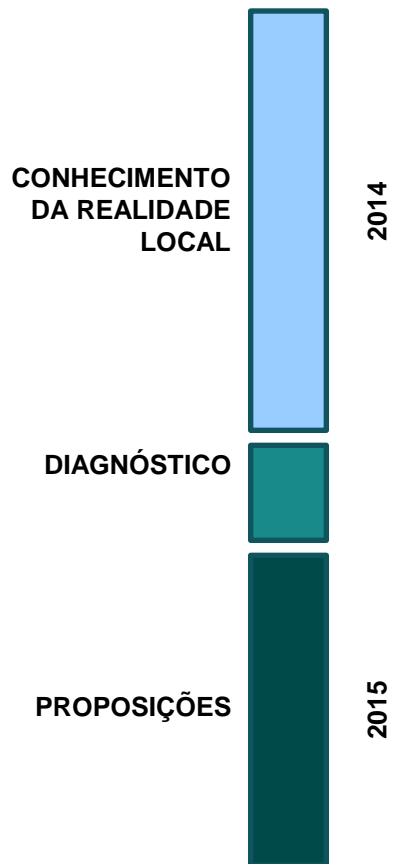
CAPACITAÇÃO DOS DELEGADOS

14/03/2015

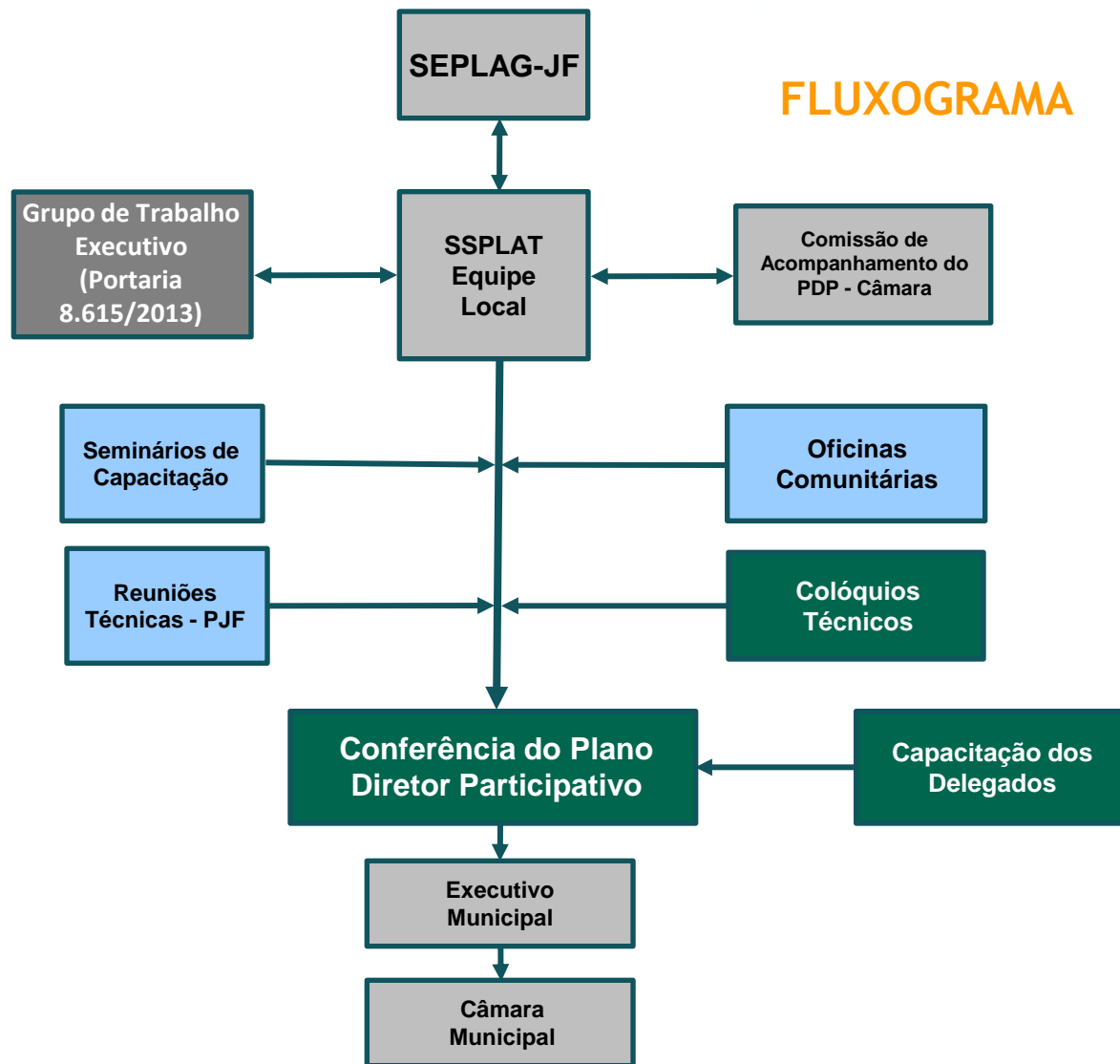


JUIZ DE FORA
PREFEITURA

ETAPAS



FLUXOGRAMA



Criação do Grupo de Trabalho Interno - Portaria N° 8.615/2013



Reunião - 10/12/13



Reunião - 21/05/14

DIAGNÓSTICO

Seminários Temáticos



1º Seminário - O Plano Diretor da Cidade como oportunidade de construção de urbanidade e inteligência territorial - 17/12/13



2º Seminário - O lugar da participação cidadã na concepção, elaboração e monitoramento do Plano Diretor Participativo - 26/02/14

DIAGNÓSTICO

Seminários Temáticos



3º Seminário - Metodologias aplicáveis à elaboração do Plano Diretor - 28/03/14



4º Seminário - Arquitetura e Urbanismo como ferramenta para a melhoria do espaço público - 27/05/14

DIAGNÓSTICO

Oficinas Comunitárias

- Período de realização: 24/03 à 30/08/14
- 11 Oficinas realizadas: 8 na área urbana (uma por RP), 3 na área rural (1 em cada distrito)



Oficina nas RP Norte e Centro-oeste - 24/04/14



Oficina em Torreões - 23/08/14

DIAGNÓSTICO

Seminários Temáticos



Assembleia Eletiva - 26/02/2015



Assembleia Eletiva - 26/02/2015

Participação na Conferência do Plano Diretor: **109 delegados**

43

Movimentos Populares

- . 5 por cada uma das oito regiões urbanas
- . 1 para cada distrito

32

Poder Público Municipal

- . 28 Poder executivo
- . 4 Poder legislativo

34

Entidades Vinculadas ao desenvolvimento urbano

- . Sindicatos , conselhos de categoria profissional, empresários, ONGs

Próximos eventos:

→ Colóquios técnicos:

- | | |
|--------------------|-----------------|
| I. Mobilidade | VI. RP Nordeste |
| II. RP Sul | VII. RP Norte |
| III. RP Oeste | VIII. RP Leste |
| IV. RP Centro | IX. RP Sudeste |
| V. RP Centro-oeste | X. Área Rural |

→ 2ª etapa de capacitação dos delegados

→ Conferência

→ Encaminhamento do projeto de lei

JF+CIDADE | Plano Diretor PARTICIPATIVO



JUIZ DE FORA
P R E F E I T U R A

INFORMAÇÕES:

pjf.mg.gov.br/planodiretor

planodiretor@pjf.mg.gov.br

|32| 3690-7738 ou |32| 3690-7366